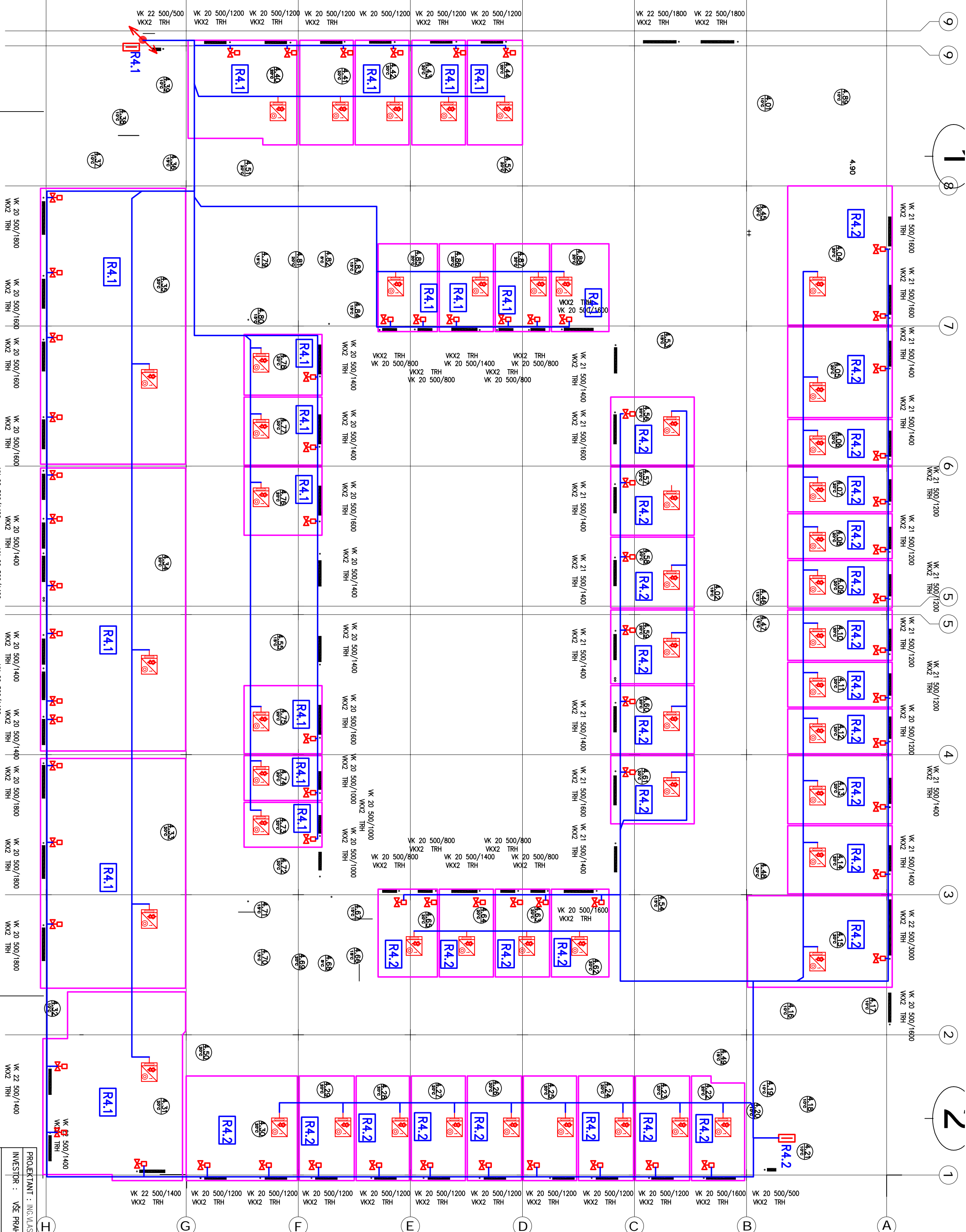


Tabulka místností 4.NP

Číslo	Jméno	Plocha[m ²]	Pořadí	Strop	Požárního
4.01	KUCHYŇSKÝ PROSTOR	120.00	1	podhledový podhled	skl. ulehč.(černá d.
4.02	CHODBA	54.20	2	ok. laz. podtl. mletábit	skl. ulehč.(černá d.
4.03	–	–	3	–	–
4.04	ZASEDACÍ MÍSTNOST	40.93	4	ok. laz. podtl. mletábit	hospoderný sadl
4.05	KANCELÁŘ	20.03	5	ok. laz. podtl. mletábit	hospoderný sadl
4.06	KANCELÁŘ	20.03	6	ok. laz. podtl. mletábit	hospoderný sadl
4.07	KANCELÁŘ	13.16	7	ok. laz. podtl. mletábit	hospoderný sadl
4.08	KANCELÁŘ	13.20	8	ok. laz. podtl. mletábit	hospoderný sadl
4.09	KANCELÁŘ	13.93	9	ok. laz. podtl. mletábit	hospoderný sadl
4.10	KANCELÁŘ	14.56	10	ok. laz. podtl. mletábit	hospoderný sadl
4.11	KANCELÁŘ	13.20	11	ok. laz. podtl. mletábit	hospoderný sadl
4.12	KANCELÁŘ	13.16	12	ok. laz. podtl. mletábit	hospoderný sadl
4.13	KANCELÁŘ	20.03	13	ok. laz. podtl. mletábit	hospoderný sadl
4.14	KANCELÁŘ	20.03	14	ok. laz. podtl. mletábit	hospoderný sadl
4.15	VEDOUcí ÚSTAVU	37.22	15	ok. laz. podtl. mletábit	hospoderný sadl
4.16	PŘEDSÍN SCHODIŠTĚ	18.64	16	ok. laz. podtl. mletábit	hospoderný sadl
4.17	SCHODIŠTĚ	33.58	17	ok. laz. podtl. mletábit	hospoderný sadl
4.18	VÝTAH EVAKUAČNÍ	4.34	18	ok. laz. podtl. mletábit	hospoderný sadl
4.19	ROZVÁDEČ NN	2.02	19	ok. laz. podtl. mletábit	hospoderný sadl
4.20	INSTALAČNÍ SÁCHA	3.02	20	ok. laz. podtl. mletábit	hospoderný sadl
4.21	ARCHIV	9.00	21	ok. laz. podtl. mletábit	hospoderný sadl
4.22	KANCELÁŘ	16.68	22	ok. laz. podtl. mletábit	hospoderný sadl
4.23	KANCELÁŘ	15.91	23	ok. laz. podtl. mletábit	hospoderný sadl
4.24	KANCELÁŘ	15.91	24	ok. laz. podtl. mletábit	hospoderný sadl
4.25	KANCELÁŘ	15.91	25	ok. laz. podtl. mletábit	hospoderný sadl
4.26	KANCELÁŘ	15.91	26	ok. laz. podtl. mletábit	hospoderný sadl
4.27	KANCELÁŘ	15.91	27	ok. laz. podtl. mletábit	hospoderný sadl
4.28	KANCELÁŘ	15.91	28	ok. laz. podtl. mletábit	hospoderný sadl
4.29	KANCELÁŘ	15.91	29	ok. laz. podtl. mletábit	hospoderný sadl
4.30	VEDOUcí ÚSTAVU	37.68	30	ok. laz. podtl. mletábit	hospoderný sadl
4.31	SEMINÁRNÍ MÍSTNOST	69.62	31	ok. laz. podtl. mletábit	hospoderný sadl
4.32	INSTALAČNÍ SÁCHA	3.12	32	ok. laz. podtl. mletábit	hospoderný sadl
4.33	STUdOVNA	94.13	33	ok. laz. podtl. mletábit	hospoderný sadl
4.34	STUdOVNA	113.69	34	ok. laz. podtl. mletábit	hospoderný sadl
4.35	STUdOVNA	113.25	35	ok. laz. podtl. mletábit	hospoderný sadl
4.36	PŘEDSÍN	12.37	36	ok. laz. podtl. mletábit	hospoderný sadl
4.37	SCHODIŠTĚ	26.23	37	ok. laz. podtl. mletábit	hospoderný sadl
4.38	INSTALAČNÍ SÁCHA	3.09	38	ok. laz. podtl. mletábit	hospoderný sadl
4.39	TECH. ZÁZEMÍ	15.33	39	ok. laz. podtl. mletábit	hospoderný sadl
4.40	VEDOUcí ÚSTAVU	30.60	40	ok. laz. podtl. mletábit	hospoderný sadl
4.41	SEKRETARIÁT	15.78	41	ok. laz. podtl. mletábit	hospoderný sadl
4.42	KANCELÁŘ	15.78	42	ok. laz. podtl. mletábit	hospoderný sadl
4.43	KANCELÁŘ	15.78	43	ok. laz. podtl. mletábit	hospoderný sadl
4.44	KANCELÁŘ	16.17	44	ok. laz. podtl. mletábit	hospoderný sadl
4.45	CAJOVNA KUCHYNKA	3.66	45	ok. laz. podtl. mletábit	hospoderný sadl
4.46	COPY	2.79	46	ok. laz. podtl. mletábit	hospoderný sadl
4.47	COPY	3.03	47	ok. laz. podtl. mletábit	hospoderný sadl
4.48	CAJOVNA KUCHYNKA	4.14	48	ok. laz. podtl. mletábit	hospoderný sadl
4.49	COPY	3.48	49	ok. laz. podtl. mletábit	hospoderný sadl
4.50	CAJOVNA KUCHYNKA	4.09	50	ok. laz. podtl. mletábit	hospoderný sadl
4.51	CAJOVNA KUCHYNKA	3.75	51	ok. laz. podtl. mletábit	hospoderný sadl
4.52	COPY	3.75	52	ok. laz. podtl. mletábit	hospoderný sadl
4.53	KONZULTAČNÍ KOLIT	37.47	53	ok. laz. podtl. mletábit	hospoderný sadl
4.54	KONZULTAČNÍ KOLIT	37.47	54	ok. laz. podtl. mletábit	hospoderný sadl
4.55	KONZULTAČNÍ KOLIT	33.52	55	ok. laz. podtl. mletábit	hospoderný sadl
4.56	KANCELÁŘ	15.92	56	ok. laz. podtl. mletábit	hospoderný sadl
4.57	KANCELÁŘ	15.92	57	ok. laz. podtl. mletábit	hospoderný sadl
4.58	KANCELÁŘ	15.53	58	ok. laz. podtl. mletábit	hospoderný sadl
4.59	KANCELÁŘ	17.02	59	ok. laz. podtl. mletábit	hospoderný sadl
4.60	KANCELÁŘ	15.92	60	ok. laz. podtl. mletábit	hospoderný sadl
4.61	KANCELÁŘ	14.17	61	ok. laz. podtl. mletábit	hospoderný sadl
4.62	KANCELÁŘ	13.22	62	ok. laz. podtl. mletábit	hospoderný sadl
4.63	KANCELÁŘ	13.34	63	ok. laz. podtl. mletábit	hospoderný sadl
4.64	KANCELÁŘ	14.49	64	ok. laz. podtl. mletábit	hospoderný sadl
4.65	KANCELÁŘ	6.00	65	ok. laz. podtl. mletábit	hospoderný sadl
4.66	PŘEDSÍN WC–Z	6.76	66	ok. laz. podtl. mletábit	hospoderný sadl
4.67	WC–Z	1.95	67	ok. laz. podtl. mletábit	hospoderný sadl
4.68	OKLID	3.15	68	ok. laz. podtl. mletábit	hospoderný sadl
4.69	SPRCHA	4.00	69	ok. laz. podtl. mletábit	hospoderný sadl
4.70	PŘEDSÍN WC–M	9.05	70	ok. laz. podtl. mletábit	hospoderný sadl
4.71	WC–M	8.34	71	ok. laz. podtl. mletábit	hospoderný sadl
4.72	CAJOVNA KUCHYNKA	9.77	72	ok. laz. podtl. mletábit	hospoderný sadl
4.73	KANCELÁŘ	9.74	73	ok. laz. podtl. mletábit	hospoderný sadl
4.74	KANCELÁŘ	14.83	74	ok. laz. podtl. mletábit	hospoderný sadl
4.75	KANCELÁŘ	14.83	75	ok. laz. podtl. mletábit	hospoderný sadl
4.76	KANCELÁŘ	14.83	76	ok. laz. podtl. mletábit	hospoderný sadl
4.77	KANCELÁŘ	13.23	77	ok. laz. podtl. mletábit	hospoderný sadl
4.78	KANCELÁŘ	13.23	78	ok. laz. podtl. mletábit	hospoderný sadl
4.79	PŘEDSÍN WC–Z	9.05	79	ok. laz. podtl. mletábit	hospoderný sadl
4.80	WC–Z	3.20	80	ok. laz. podtl. mletábit	hospoderný sadl
4.81	WC–INV	1.95	81	ok. laz. podtl. mletábit	hospoderný sadl
4.82	OKLID	4.00	82	ok. laz. podtl. mletábit	hospoderný sadl
4.83	PŘEDSÍN WC–M	6.76	83	ok. laz. podtl. mletábit	hospoderný sadl
4.84	WC–M	14.49	84	ok. laz. podtl. mletábit	hospoderný sadl
4.85	KANCELÁŘ	13.34	85	ok. laz. podtl. mletábit	hospoderný sadl
4.86	KANCELÁŘ	13.22	86	ok. laz. podtl. mletábit	hospoderný sadl
4.87	KANCELÁŘ	14.17	87	ok. laz. podtl. mletábit	hospoderný sadl
4.88	KANCELÁŘ	19.90	88	ok. laz. podtl. mletábit	hospoderný sadl
4.89	VÝTAHY	3.04	89	ok. laz. podtl. mletábit	hospoderný sadl
4.90	INSTALAČNÍ SÁCHA	3.04	90	ok. laz. podtl. mletábit	hospoderný sadl



PROJEKTANT : ING.VLASTIMIL KRŽAN

INVESTOR : VŠE PRAHA

MĚSTSKÝ ÚŘAD : PRAHA

KRAJ : PRAHA

AKCE : Rekonstrukce plynové kotelny v IB instalace plynové kogenerační jednotky včetně tepelných čerpadel VŠE PRAHA

OBJEM : SO-04 – ÚPRAVY BUDOVY RAUSKA PUDORYS 4.NP – IRC

ING. VLASTIMIL KRŽAN

STRÁŽKY 21

403 40 USTÍ NAD LABEM

TEL:603 709 577

V.krzan@seznam.cz

FORMÁT :

DATUM : LISTOPAD 2024

STUPEŇ : DSP+DPS

ČÍSLO ZAKÁZKY : 120/2024

MĚŘÍTKO : 1:150

ČÍSLO VÝKRESU : E-02.4